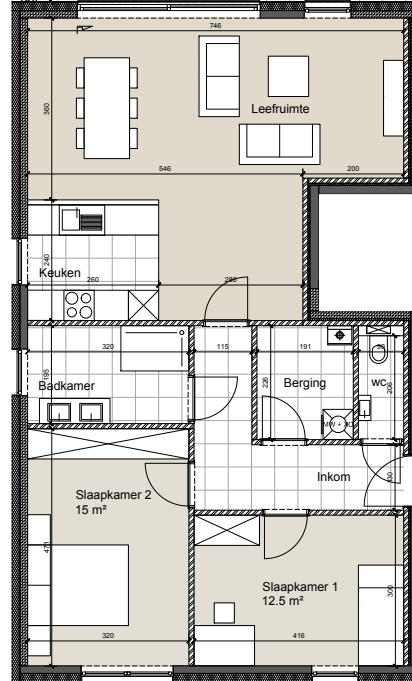
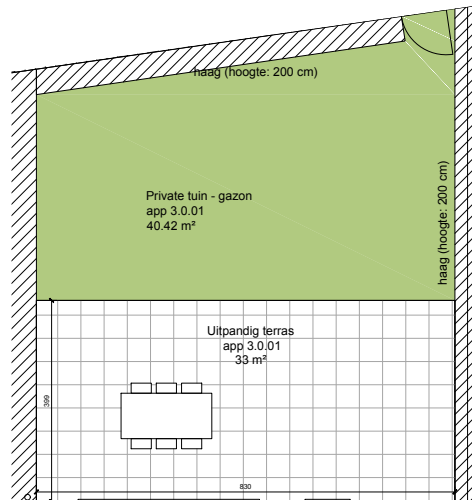
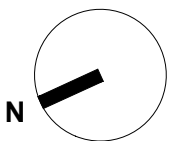




**FILTEINT**  
— KEMP —



◀ Inkom 3.0.01



Dit plan is indicatief. De bouwheer behoudt zich het recht voor om de samenstelling van de muren te wijzigen en de plannen aan te passen aan de eisen van de structuur. De dikte en samenstelling van de wanden, interieur afwerking, uitrusting en het buitenschrijnwerk worden vermeld in het verkoopstalenboek, dat voor de koper het enige referentiedocument is. De raamverdelingen evenals de draainrichting van ramen en deuren aangeduid op plan zijn indicatief. Meubilair en toebehoren zijn illustratief en maken geen deel uit van de verkoopovereenkomst. Alle maten zijn richtinggevend.



**Project:** Filteint te Sint-Niklaas  
Pleasantstraat - Landbouwersstraat -  
Wegvoeringsstraat  
9100 Sint-Niklaas

**Promotor:** Willemen Real Estate nv  
Boerenkrijgstraat 133  
B-2800 Mechelen  
T +32 15 29 44 44



**Architect:** B2Ai  
Bellevue 5  
B-9050 Ledeberg (Gent)  
T +32 9 210 17 10



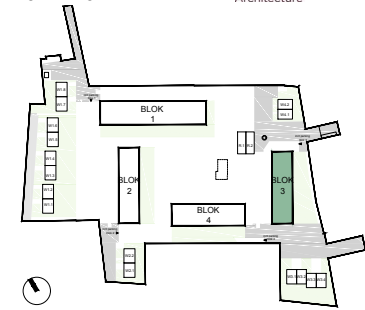
### Blok 3

App. 3.0.01

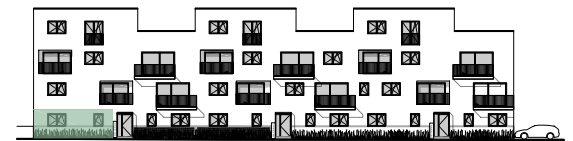
Verdieping: 0

Type: 2 slk

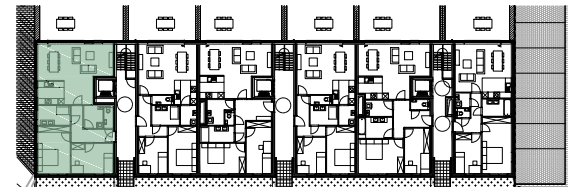
Schaal: 1/150



Situeringplan blok 3 1/5000



Gevel blok 3 1/750



Ligingsplan appartement blok 3 1/750



Eik document van de auteur van het project, in welke vorm dan ook, is zijn eigendom. Alle reproductie of gebruik hiervan is voorbehouden. Eventuele andere wijzigingen dan die van de auteur van het project moeten voorafgaand ter goedkeuring worden voorgelegd.